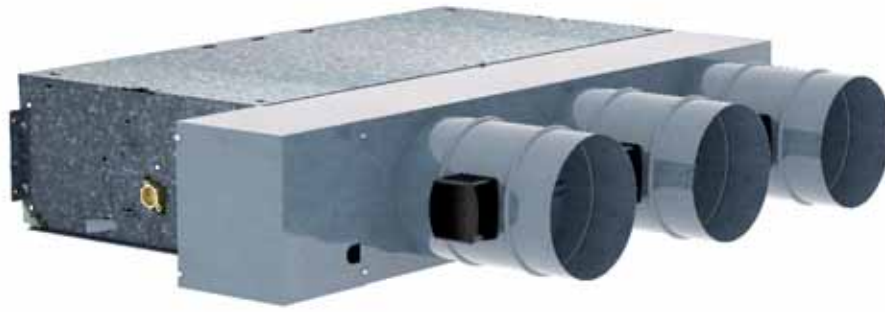


PMZ

Plenum mit motorisierten Klappen
für Kanalgeräte



- Mehrzonen-Plenum zur Steuerung des Luftvolumenstroms
- Kompatibel mit den Gebläsekonvektor-Serien FCXI-P und VEDI
- Bedienung über Funkfernbedienungen

Eigenschaften

- Das Plenum PMZ besitzt motorisierte Ausblasklappen, welche ermöglichen die konditionierte Luft des Gebläsekonvektors nur in die gewünschten Zonen zu transportieren. Kanalsysteme werden immer häufiger auch in privaten Bereichen eingesetzt. Mit dem PMZ Plenum bleibt aber eine Einzelraum bzw. Zonenregelung möglich, da über die elektrische Steuerung jeder Abgang einzeln angesteuert wird. Das ganze System funktioniert Dank der stufenlosen Einstellmöglichkeit der invertergesteuerten Gebläsekonvektoren. Diese fördern je nach Klappenöffnung die benötigte Luftmenge.
- **Das Gehäuse des Plenums ist aus verzinktem Blech mit selbstverlöschender Innenisolierung.** Die Plenen sind mit 2 bis 6 Rohrauslässen mit motorisierten Klappen ausgestattet, welche je nach Anforderung in zwei Stellungen (offen/geschlossen) fahren. Die Klappensteuerung erfolgt über ein drahtloses
- Raumthermostat. Es wird je Klappe ein Funk-Raumthermostat mitgeliefert.
- **Steuerung:** Das intelligente Steuerungssystem passt den Luftstrom des Gebläsekonvektors, auf die Anzahl der geöffneten Klappen an. Die Ausblasöffnungen werden über den Sollwert jeder einzelnen Zone geöffnet oder geschlossen. Das Steuerungssystem ist in der Lage, die Ventile des Gebläsekonvektors (2 oder 4 Leitersystem) mit anzusteuern.

30°C Umgebungstemperatur
Sollwert 25°C

Ausblasöffnung 1 - geöffnet



30°C Umgebungstemperatur
Sollwert 25°C

Ausblasöffnung 3 - geöffnet



25°C Umgebungstemperatur
Sollwert 26°C

Ausblasöffnung 2 - geschlossen



Kompatibilität Plenum mit Gebläsekonvektoren

Gebläsekonvektoren	Plenum 2 Ausblas	Plenum 3 Ausblas	Plenum 4 Ausblas	Plenum 5 Ausblas	Plenum 6 Ausblas
VED030/040I	PMZ22	-	-	-	-
VED130/140I	PMZ32	PMZ33	-	-	-
VED230/240I	PMZ42	PMZ43	PMZ44	-	-
VED330/340I	-	PMZ83	PMZ84	-	-
VED530/540I	-	-	PMZ504	PMZ505	-
VED730/740I	-	-	-	PMZ705	PMZ706

Technische Daten

Mod. VED I		Ges.	030	040	130	140	230	240	330	340	530	532	540	541	730	732	740	741
HEIZBETRIEB 2 LEITER																		
Heizleistung	(2) W	(max)	2180	2340	3750	3940	4320	4750	6270	6550	10420	-	11820	-	17280	-	19150	-
Wasserdurchfluss	(2) l/h	(max)	279	327	516	566	588	691	860	922	1335	-	1543	-	2382	-	2766	-
HEIZBETRIEB 4 LEITER																		
		mit	BV030	BV130	BV230	BV330												
Heizleistung	(1) W	(max)	2220	-	3780	-	4493	-	5888	-	-	13540	-	8850	-	22174	-	14500
Wasserdurchfluss	(1) l/h	(max)	196	-	331	-	394	-	515	-	-	1188	-	776	-	1945	-	1272
KÜHLBETRIEB																		
Kühlleistung gesamt	W	(max)	1624	1900	2997	3290	3420	4020	5000	5360	7760	7760	8970	8970	13850	13850	16080	16080
Wasserdurchfluss	l/h	(max)	279	327	516	566	588	691	860	922	1335	1335	1543	1543	2382	2382	2766	2766
Luftvolumenstrom	m³/h	(max)	285	277	433	420	590	570	805	775	1520	1520	1500	1500	2410	2410	2350	2350
Ventilatoren	Typ	Radialventilatoren																
	n°		1	1	2	2	2	2	3	3	2	2	2	2	3	3	3	3
Externe Pressung	Pa		61	61	60	60	64	63	66	64	58	56	56	56	69	69	69	69
Leistungsaufnahme (VED I)	W		36	36	45	45	53	53	86	86	205	185	205	185	370	363	370	363
Leistungsaufnahme (Plenum)	W		5															

(1) Heizbetrieb 2 Leiter (EUROVENT):
 - Raumtemperatur = 20 °C TK
 - Wassereintrittstemperatur = 70 °C;
 - Δt = Wasser 10 °C

(2) Heizbetrieb 4 Leiter (EUROVENT):
 - Raumtemperatur = 20 °C TK
 - Wassereintrittstemperatur = 50 °C; max. Drehzahl;
 - Wasserdurchfluss wie im Kühlbetrieb

Kühlbetrieb EUROVENT:
 - Raumtemperatur = 27 °C TK, 19 °C FK
 - Wassereintrittstemperatur = 7 °C;
 - Δt = Wasser 5 °C

Abmessungen (mm)

		PMZ22	PMZ32	PMZ33	PMZ42	PMZ43	PMZ44	PMZ83	PMZ84	PMZ504	PMZ505	PMZ705	PMZ706
Höhe	A	216	216	216	216	216	216	216	216	300	300	351	351
Breite	B	644	875	875	1095	1095	1095	1224	1224	1231	1231	1631	1631
Tiefe	C	380	380	380	380	380	380	380	380	380	380	380	380
	D	180	180	180	180	180	180	180	180	180	180	180	180
Auslass	n°	2	2	3	2	3	4	3	4	4	5	5	6
	Ø	200	200	200	200	200	200	200	200	200	200	200	200
Gewicht	kg	9	9	11	10	13	14	13	14	22	24	32	35

